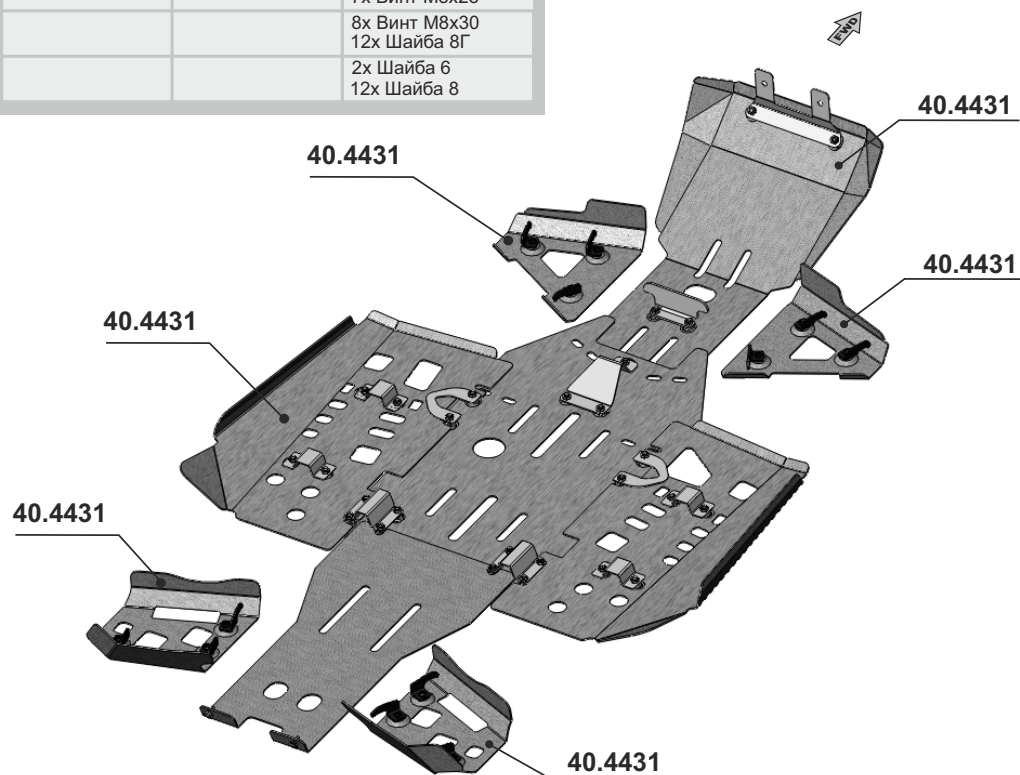
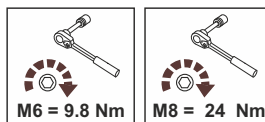


CFMOTO X4 Basic, 2017-2022

Material: Aluminium

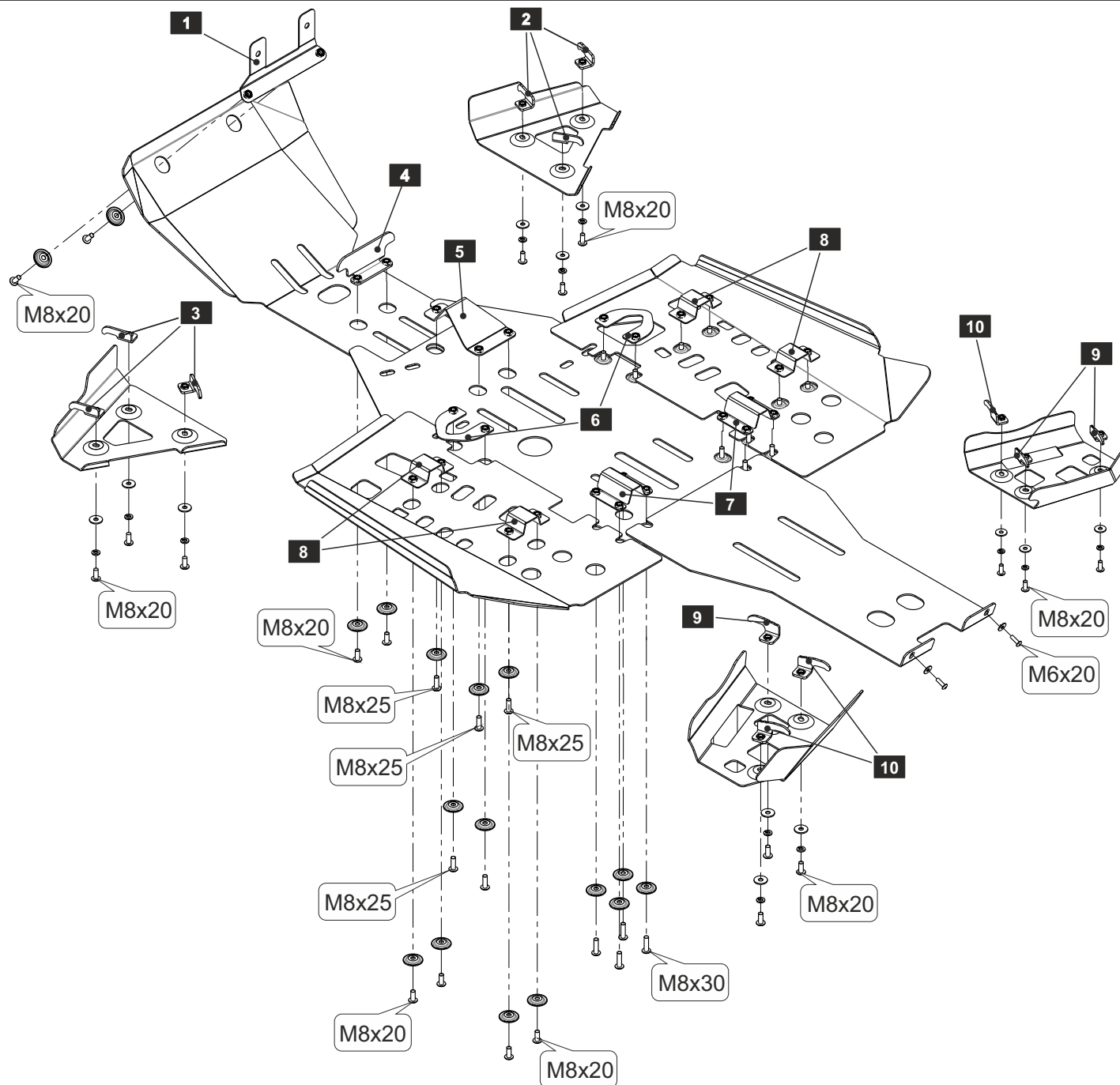
Основные комплектующие на защиты

Наименование	Защита	Комплектация
Осн. часть	40.4431	1) 1x Кронштейн 2) 3x Крюк передний 3) 3x Крюк передний 4) 1x Коромысло 5) 1x Хомут 6) 2x Скоба 7) 2x Хомут 8) 4x Хомут 9) 3x Крюк 10) 3x Крюк 27x НД 28000 2x Винт M6x20 24x Винт M8x20 7x Винт M8x25 8x Винт M8x30 12x Шайба 8Г 2x Шайба 6 12x Шайба 8



CFMOTO X4. Установка комплекта.

1. Снять штатную пластиковую защиту.
2. Под ролики лебёдки установить кронштейн 1 в том положении, которое показано на схеме.
3. В подходящих местах рамы квадроцикла установить коромысло 4, хомуты 5 и 7 (взаимное расположение коромысла и хомутов показано на схеме).
4. На созданные крепёжные точки установить среднюю и переднюю части защиты днища. Винты до конца не закручивать.
5. Поверх приварных деталей рамы квадроцикла установить закладные 6 в том положении, которое показано на схеме и соответствующие крепёжные детали. Винты до конца не закручивать.
6. Установить заднюю часть защиты днища в том положении, которое показано на схеме, установить показанный на схеме крепёж.
7. Установить хомуты 8 поверх подрамников порогов.
8. На созданные крепёжные точки установить защиту порогов в том положении, которое показано на схеме.
9. Отцентровать защиту днища, обтянуть крепёж.
10. Установить защиту передних и задних рычагов, используя крюки, показанные на схеме. На передних и задних рычагах используются разные крюки (высокие крюки используются на задних рычагах).
11. Отцентровать защиту рычагов, обтянуть крепёж.
12. Поворачивая передние колёса до упора влево и вправо и раскачивая квадроцикл, убедиться, что защита передних рычагов установлена правильно (нет касания с пыльниками шрусов).



www.stormprotect.ru