

## ИНСТРУКЦИЯ ПО УСТАНОВКЕ

Наименование: **Защита рук с ветровым стеклом**

Артикул комплекта: 9AYV-805100-2A00

Комплект подходит на CFORCE 800 HO EPS 15th LTD, CFORCE 1000 OVERLAND EPS, CFORCE 1000 EPS 15TH LTD

### Перед началом работы:

Внимательно прочитайте, поймите и следуйте всем инструкциям и предостережениям по безопасности. Подготовьте все необходимые для установки комплекта детали и инструменты, убедитесь в их надлежащем состоянии. Перед установкой припаркуйте транспортное средство на ровной поверхности, переведите коробку передач в положение «Парковочной блокировки» (P) и выключите зажигание.

### Примечание:

Установку данного комплекта следует поручить официальному дилерскому центру CFMOTO. Официальный дилер обладает всеми необходимыми знаниями и оборудованием.

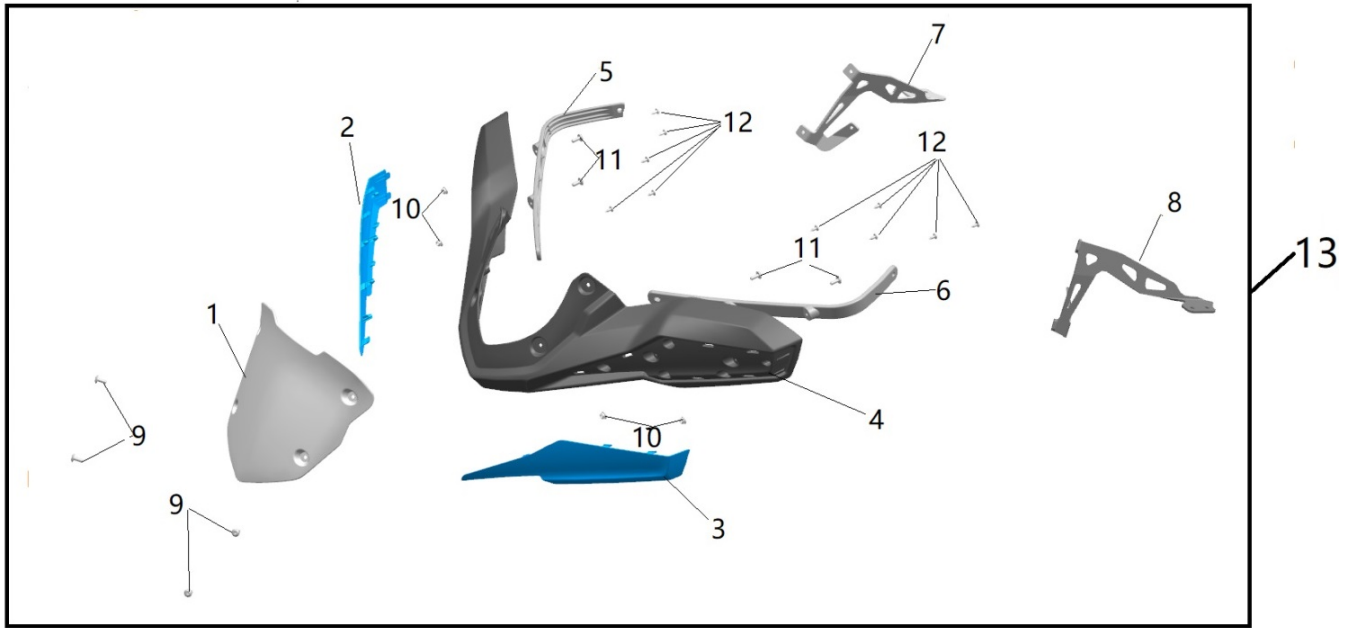
Данные, приведенные в инструкции, носят строго информационный характер.

В комплект входит:

№	Наименование	Артикул	Количество
1	Ветровое стекло	9AYV-805104-2A00	1
2	Правая декоративная накладка	9AYV-805103-2A00	1
3	Левая декоративная накладка	9AYV-805102-2A00	1
4	Защита рук	9AYV-805101-2A00	1
5	Правый усилитель	9AYV-805106-2A01	1
6	Левый усилитель	9AYV-805105-2A01	1
7	Правый кронштейн	9AYV-805220-2A01-0BP00	1
8	Левый кронштейн	9AYV-805210-2A01-0BP00	1
9	Винт с внутренним шестигранником M8x16	6NQ#-000206-6001	4
10	Гайка M6	30202-060170	4
11	Болт M6x12	30006-060012870	4
12	Саморез ST4.2x13-C-H	30110-420130070	10

Комплект:

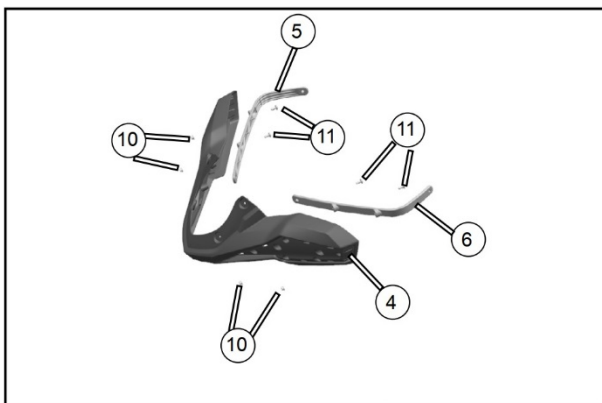
№	Наименование	Артикул	Количество
13	Комплект защиты рук с ветровым стеклом	9AYV-805100-2A00	1



Рекомендованный инструмент:

№	Наименование	Количество
1	Головка 10mm	1
2	Головка 13mm	1
3	Внутренний шестигранник 4mm	1
4	Защитные перчатки	1

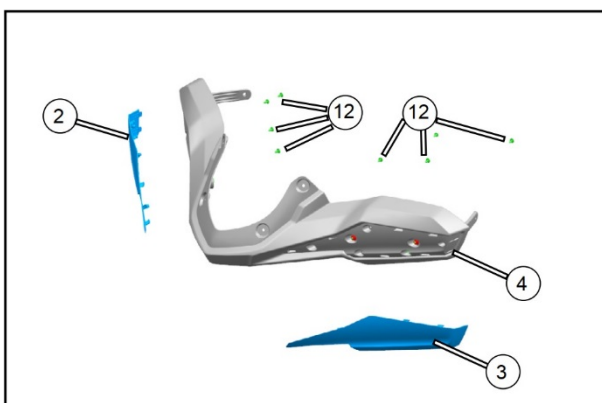
## Установка комплекта:



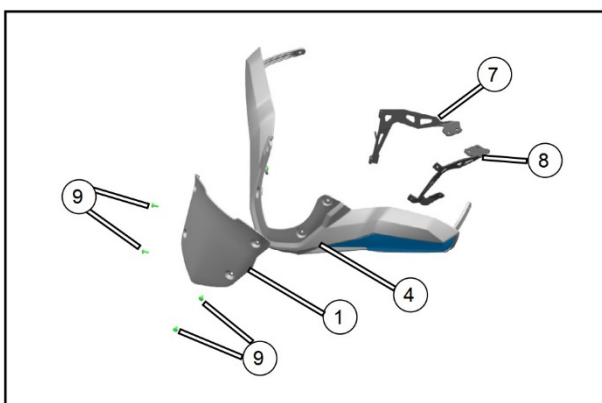
Прикрепите левый (6) и правый (5) усилители к внутренней части защиты рук (4) при помощи болтов (11) и гаек (10);

### Примечание:

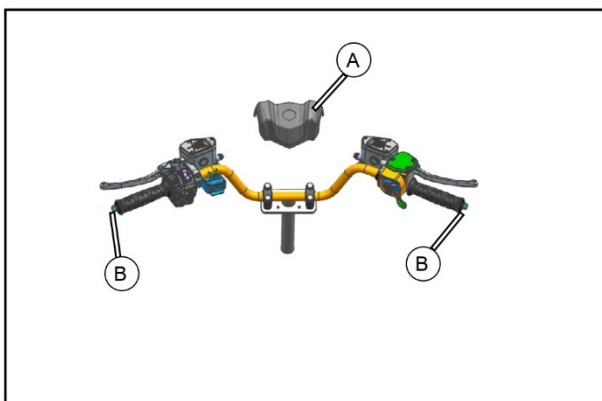
Будьте аккуратны во время сборки, не поцарапайте пластиковые элементы защиты рук.



Установите правую (2) и левую (3) декоративные накладки с внешней стороны защиты рук (4) при помощи саморезов (12);

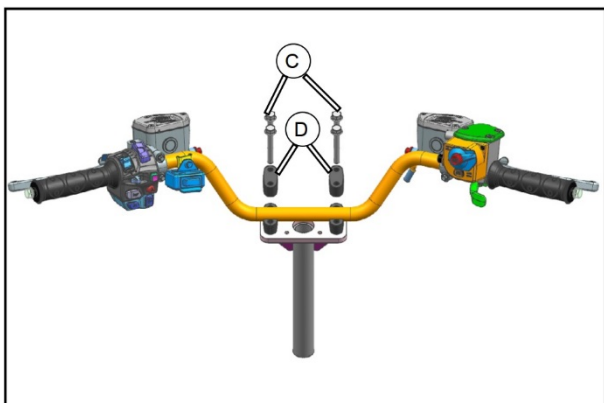


Установите ветровое стекло (1), левый (8) и правый (7) кронштейны на защиту рук (4), наживите болты (9);



Снимите декоративную накладку руля (А) потянув за нее;

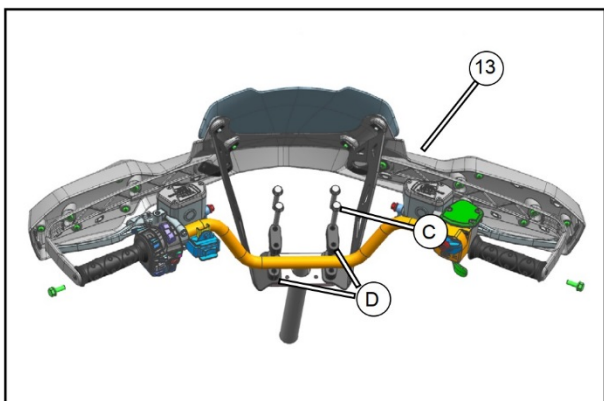
Открутите болты (В) с обеих сторон руля;



Открутите болты крепления руля (С), снимите блоки крепления руля;

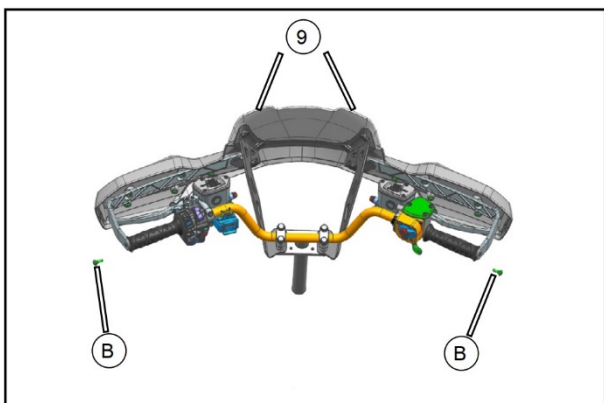
**Примечание:**

Запомните угол установки руля, чтобы облегчить последующую сбоку.



Установите подготовленный комплект защиты рук с ветровым стеклом (13) под нижние блоки крепления руля (D);

Установите болты М8 (С) на место и затяните их необходимым моментом - 22-30 Н·м;



Зафиксируйте защиту рук на концах руля болтами (В), затяните болты;

Затяните болты крепления ветрового стекла (9), будьте осторожны, не перетяните их, чтобы не повредить стекло.