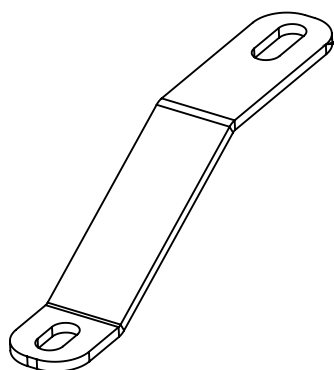




CForce 600 Basic *Бампер передний* *CForce600FR2*



Бампер в сборе
(1 шт.)



Кронштейн (2 шт.)

Крепеж

Болт 8x20(25-30) стандарт - 2 шт.
Болт 8x60 - 2 шт.
Шайба 8 увел. - 4 шт.
Гайка 8 с/к - 2 шт.

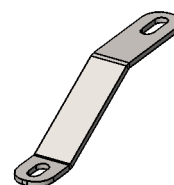


1. Открутить 2 болта крепления
металлического багажника

2. Установить бампер на квадроцикл,
надев обжимные хомуты бампера
на штатный подрамник. Затянуть хомут
болтом 8x60



3. В верхней части закрепить с
помощью кронштейнов к креплению
штатного багажника



4. Бампер отцентровать и окончательно
затянуть крепеж.