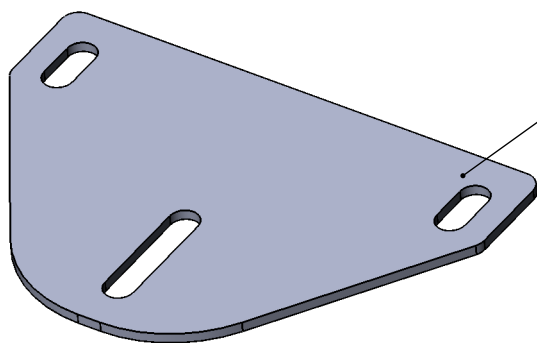




*CForce 600 (Basic)  
Бампер задний  
CForce 600RR2*



*Бампер в сборе*



*Кронштейн (1 шт.)*

*Крепеж*

*Болт 8x20 (25-30) ст. - 4 шт.  
Шайба 8 увел. - 8 шт.  
Гайка 8 с/к - 4 шт.*



1. Открутить по 1 болту (слева и справа) крепления штатного подрамника. Второй болт не откручивать



2. Закрепить бампер, используя ранее открученный болт.

3. Второй болт закрепить через штатное отверстие в подрамнике.



4. При установке дополнительного света, используйте кронштейн при необходимости.

