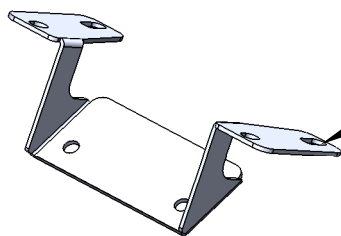


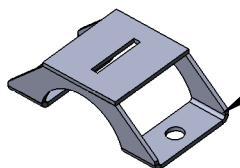
ZForce 1000 (ZForce 1000FR1) Передний бампер Комплектация



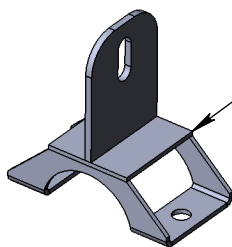
Бампер в сборе - 1 шт.



Кр 1 - (1 шт.)



Хомут - (2 шт.)



Хомут ответная - (2 шт.)

Крепеж

Болт 8x20 (25) - 6 шт.
Шайба 8 стандарт - 12 шт.
Гайка 8 с/к - 6 шт.
Болт 10x20 (30) - 2 шт.
Шайба 10 ст. - 2 шт.
Болт 6x25 (30) - 4 шт.
Шайба 6 увел. - 8 шт.
Гайка 6 с/к - 4 шт.



1. Снять переднюю пластиковую накладку, открутив 4 болта 6x20

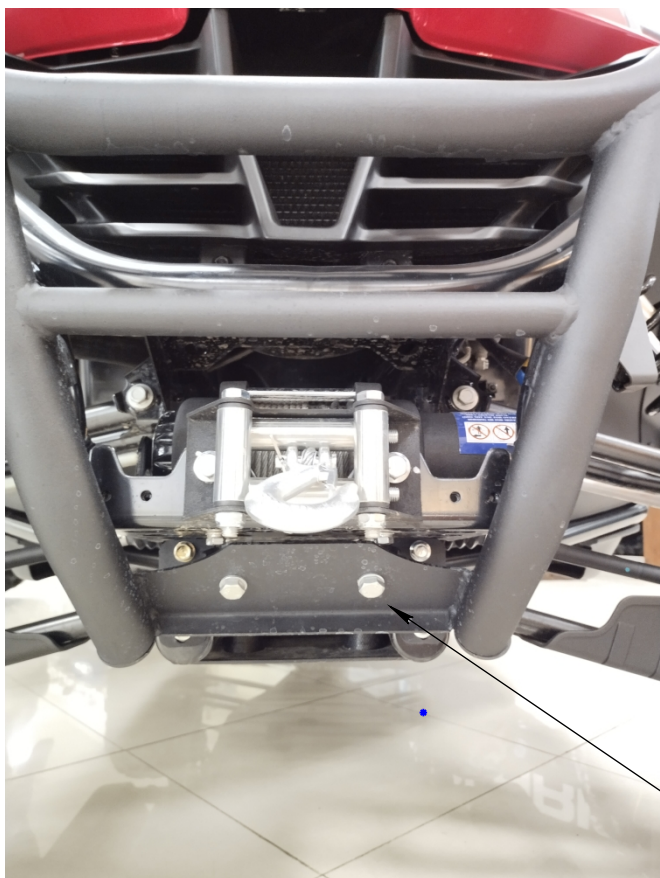


2. Снять 2 крепежных кронштейна (слева и справа), к которым крепилась пластиковая накладка



3. Закрепить Кронштейн (КР-1) в штатные резьбовые отверстия, 4-мя болтами 8x20





4. Закрепить бампер в нижней части 2-мя болтами 10x20 к установленному кронштейну (КР-1)



5. В верхней части закрепить бампер с помощью хомутов, обжатых вокруг штатного подрамника.



6. Бампер отцентровать и затянуть все крепления.