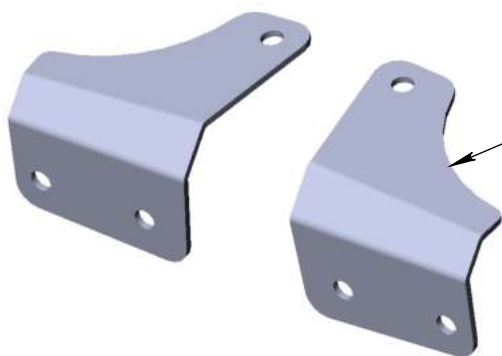




# UForce 1000 Передний бампер Комплектация



Бампер в сборе (1 шт.)



Кронштейны крепления,  
левый+правый  
(по 1 шт.)

## Комплект крепежа

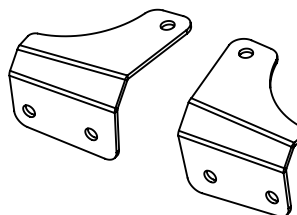
Болт 8x20 стандарт - 10 шт.  
Шайба 8 стандарт - 8 шт.  
Шайба 8 увел. - 4 шт.  
Гайка М8 с/к - 2 шт.

# UForce 1000

## Передний бампер

### Инструкция по установке

1. Закрепить крепежные кронштейны слева и справа болтами 8x20, как показано на рисунке.



2. Ослабить трос и снять тросоукладчик лебедки



3. Закрепить бампер к ранее установленным кронштейнам, расположив его "снизу" кронштейнов.

4. Закрепить бампера 4-мя болтами 8x20 в штатные точки крепления. Установить на место тросоукладчик



5. Бампер отцентровать и протянуть весь крепеж