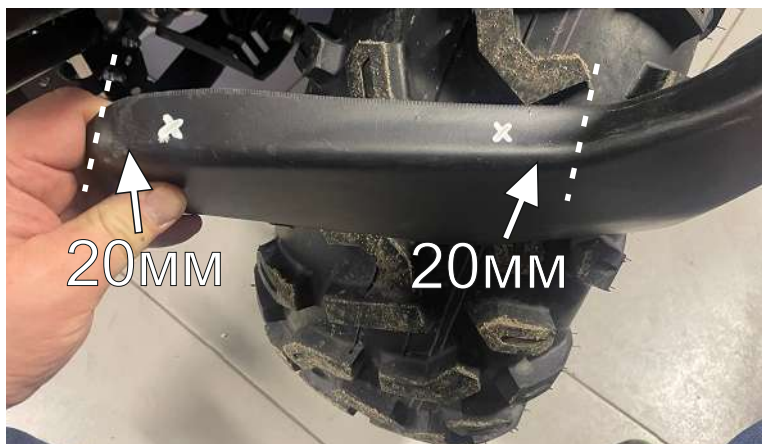


# Инструкция по установке Расширителей арок

**CFORCE 800 HO EPS NEW**  
**CFORCE 1000 EPS NEW**

40.0883 - Расширители арок



На кромке брызговика отметить место для отверстия. Середина по ширине прилегающей поверхности и по 20мм от краев.



Просверлить отверстия сверлом диаметром 4-5мм.



Затем, в тех же точках сделать отверстия диаметром 10мм.



Плотно приложить брызговик к задней пластиковой части. Проверить на отсутствие щелей.



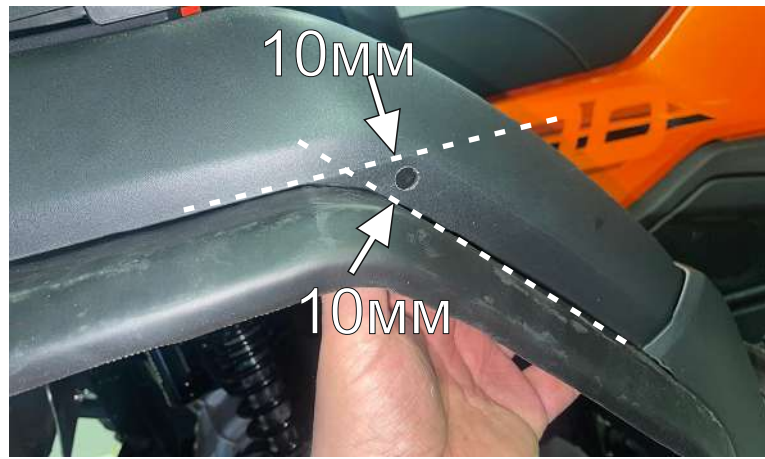
Разметить точки на штатном пластике. Затем в отмеченных местах сделать отверстия: сначала 4-5 мм затем расширить до 10мм.



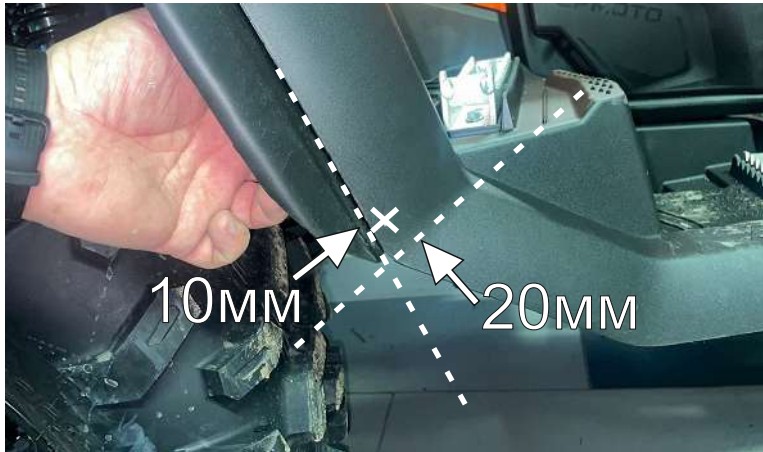
Установить пластиковые клипсы в отверстиях



Плотно прислонить задний расширитель. Убедиться, что прилегание без щелей и видимых дефектов.



Сделать отверстие (2мя сверлами) в штатной накладке крыла, отступив по 10мм от краев границ (пунктир). Прислонить расширитель и сделать дублирующее отверстие в расширителе. Закрепить пластиковой клипсой.



Отступить указанной расстояние и сделать отверстия в штатном пластике (2мя сверлами).



Прислонить расширитель к накладке крыла и сделать дублирующее отверстие (2мя сверлами)



Закрепить расширитель пластиковой клипсой.



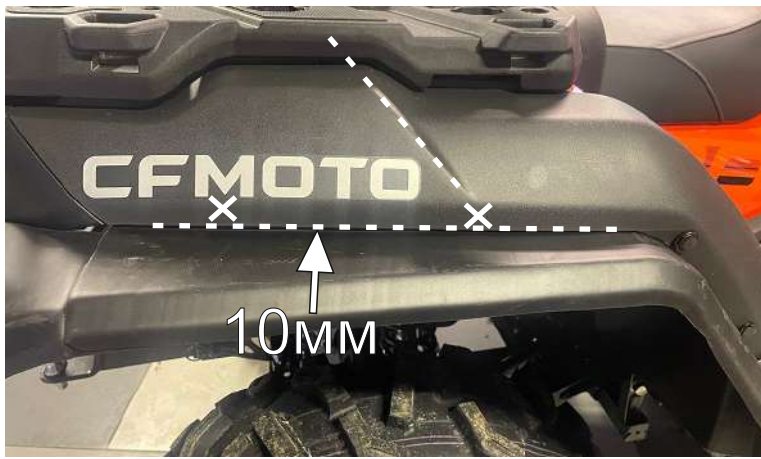
Отступить указанной расстоянием и сделать отверстия в штатном пластике (2мя сверлами).



Сделать дублирующие отверстия в расширителе (2мя сверлами). На картинке указан результат сверления дублирующее отверстие)



Выбрать середину расстояния между крайними клипсами, а также отступить от края штатного пластика 10мм - сделать точку крепления расширителя.



Разметить точки крепления для расширителя: 1я точка пересечения грани и линии отступа, 2я под буквой «М» и линии отступа. Сделать отверстия (2мя сверлами).



Сделать дублирующие отверстия в расширителе (2мя сверлами). Закрепить пластиковыми клипсами.



Для соединения расширителя и брызговика, нужно сделать точку крепления как показано на картинке. Сделать отверстие в брызговике и расширителе (2мя сверлами).



Соединить расширитель и брызговик пластиковой клипсой.



Закрепить брызговик 3й точкой. Отступить от грани 70-80мм (как указано на картинке), а также отступить края брызговика 10мм и разметить точку крепления.



Сделать отверстие «по месту» сверлом диаметром 4-5мм. Снять клипсы и брызговик.



Сделать отверстие диаметром 10мм в штатном пластике и брызговике.



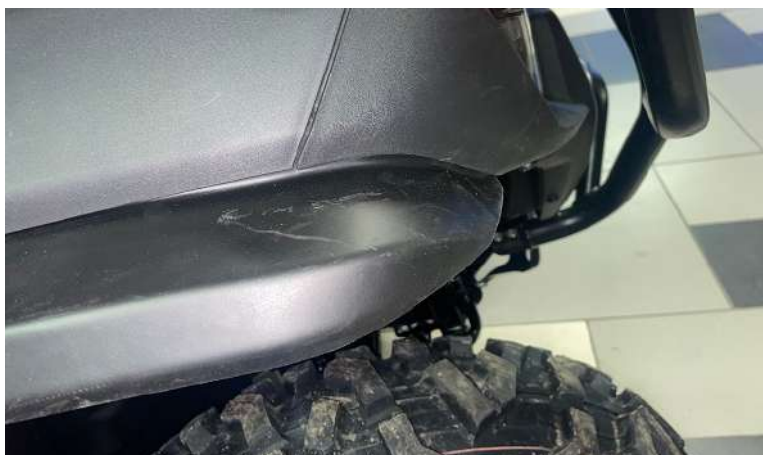
Установить брызговик и прикрепить его пластиковыми клипсами.



Прислонить передний расширитель. Проверить на наличие видимых дефектов.



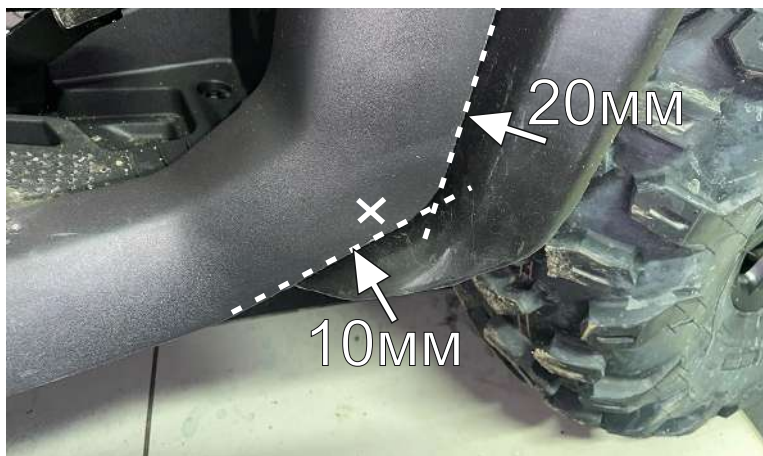
Передний край расширителя - заправить между наружным штатным пластиком и кожухом фары.



Добиться плотного прилегания.



Сделать отверстие (2мя сверлами) в штатной накладке крыла, отступив по 10мм от краев границ (пунктир). Прислонить расширитель и сделать дублирующее отверстие в расширителе. Закрепить пластиковой клипсой.



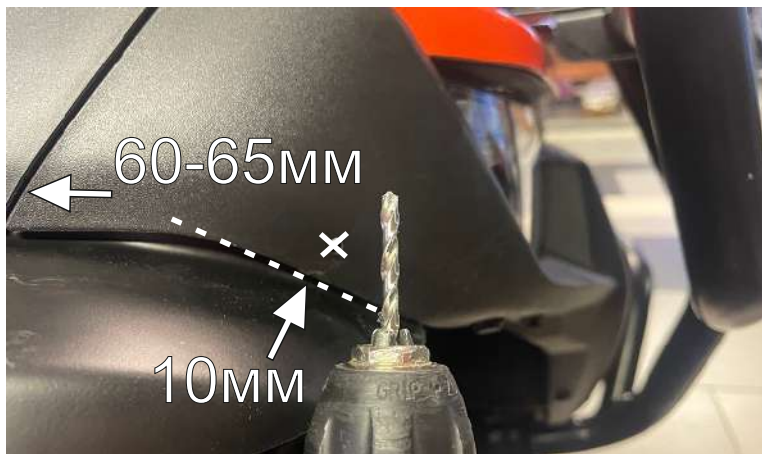
Отступить указанной расстояние и сделать отверстия в штатном пластике и расширителе (2мя сверлами). Скрепить пластиковыми



Отступить указанной расстояние и сделать отверстия в штатном пластике и расширителе (2мя сверлами).



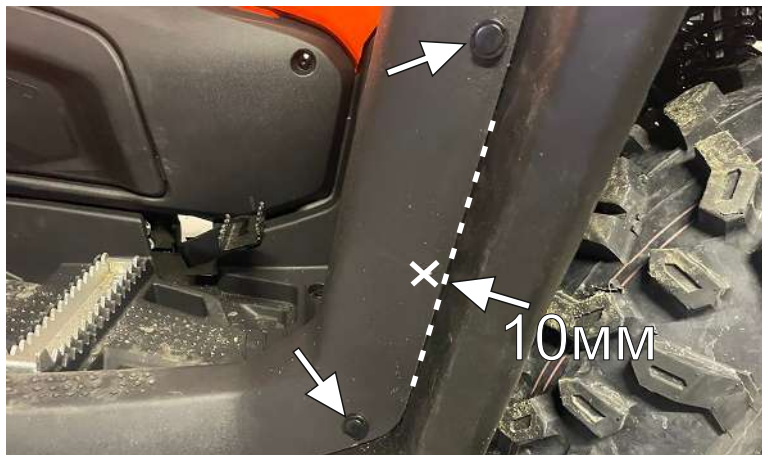
Отступить указанной расстояние и сделать отверстие в штатном пластике и расширителе (2мя сверлами).



Отступить указанной расстояние и сделать отверстие в штатном пластике и расширителе (2мя сверлами).



Соединить расширитель и брызговик пластиковой клипсой.



Выбрать середину расстояния между указанными клипсами, а также отступить 10мм от края штатного пластика - сделать точку крепления расширителя



Заменить штатные кронштейны катафота на вложенные. Установить на штатное место сзади.

