



ИНСТРУКЦИЯ ПО УСТАНОВКЕ

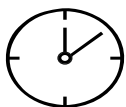
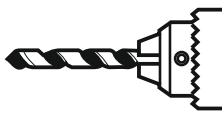
40.1044

Защита корпуса вариатора

CFMOTO Zforce 10/10-4



Инструменты:

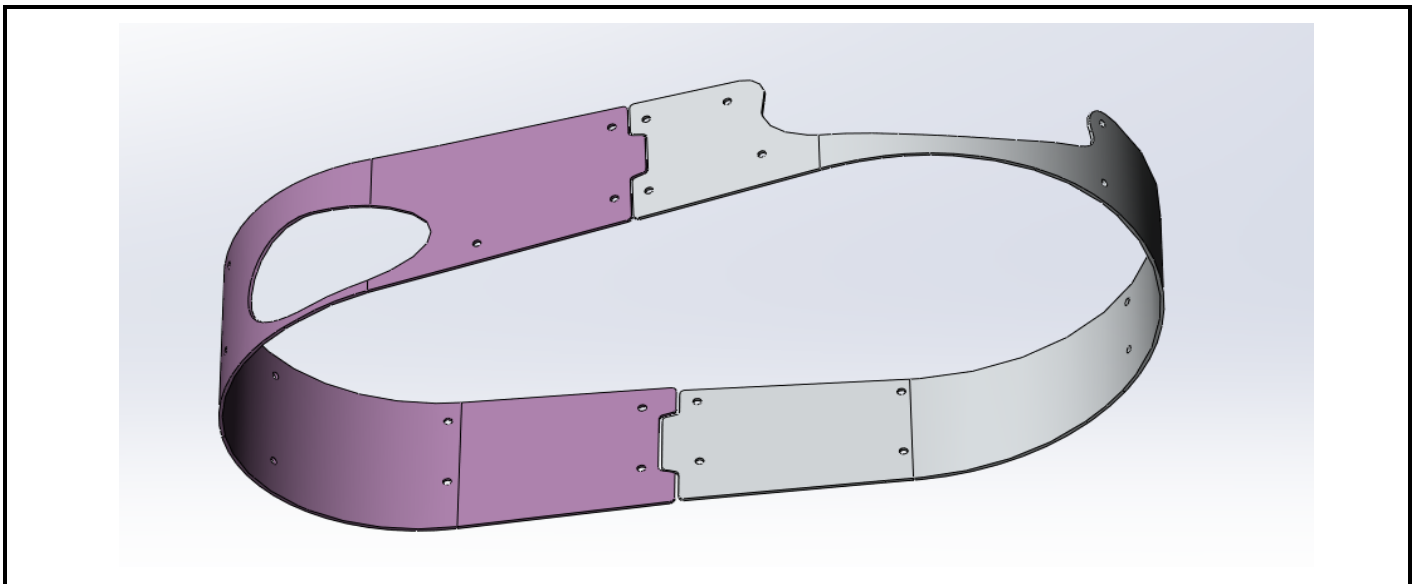


Время установки: 80-90 мин



1

Распакуйте алюминиевые панели



2

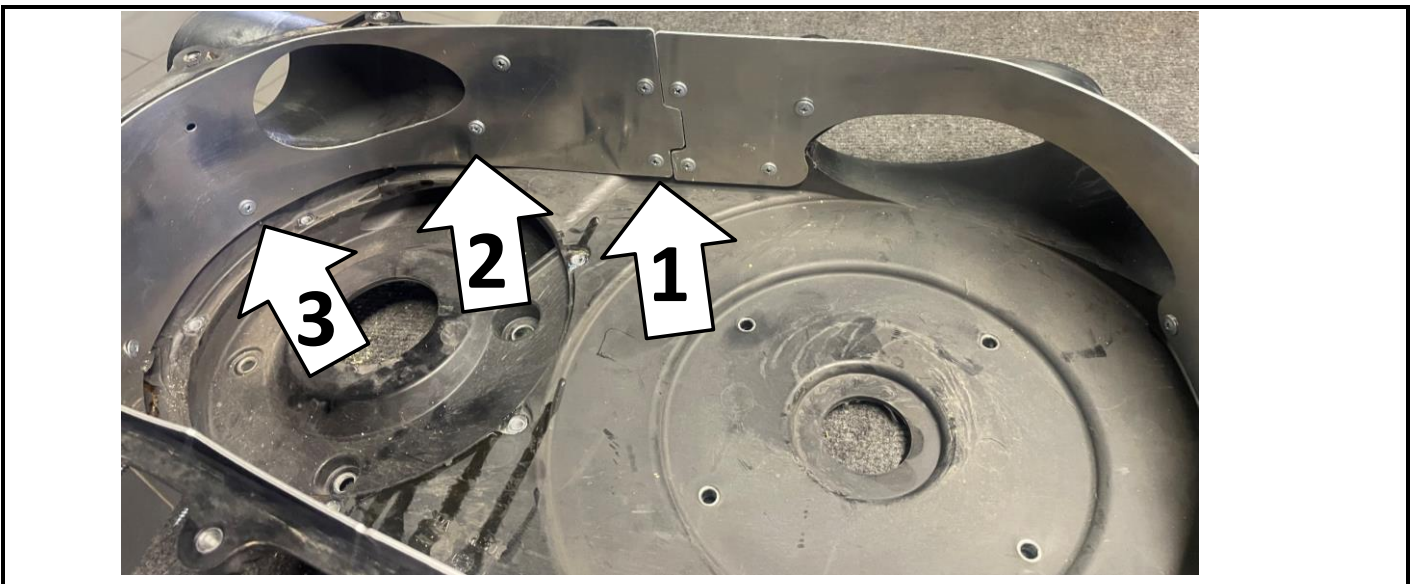
Скруглите панели радиусом 120-125мм и 185-195мм. Как показано на картинке. Для удобства можно использовать круглый предмет (ведро, столб, колесо и т.п.)





3

Расположите одну из панелей симметрично относительно отверстия выхода вариатора (как показано на картинке). Закрепите 3 точки (как указано на картинке). Для первоначального удобства расположения панелей - используйте саморезы с пресс шайбой 4,2x20.



4

Расположите вторую панель как показано на картинке. Начинайте монтаж от места крепления первой панели.





5

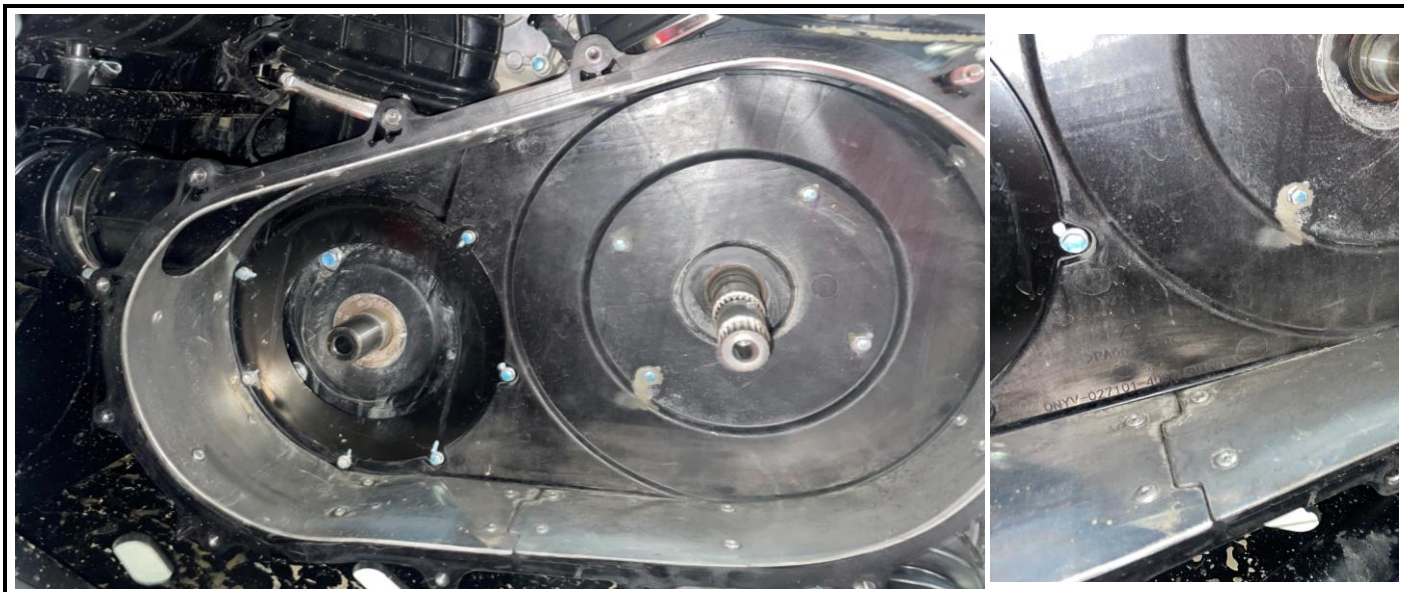
При правильном расположении панелей - края сойдутся. Как на картинке. Просверлите отверстия 5мм в корпусе через защитные панели. Закрепите панели во всех отверстиях заклепками с шайбой.



6

При правильном расположении панелей, отверстия будут приходиться на плоскость.





7

Результат крепления панелей.



8

При активной эксплуатации возможно касание ремня вариатора у выхода вариатора. Старайтесь плотнее прижимать алюминиевую панель к корпусу вариатора при установке.

