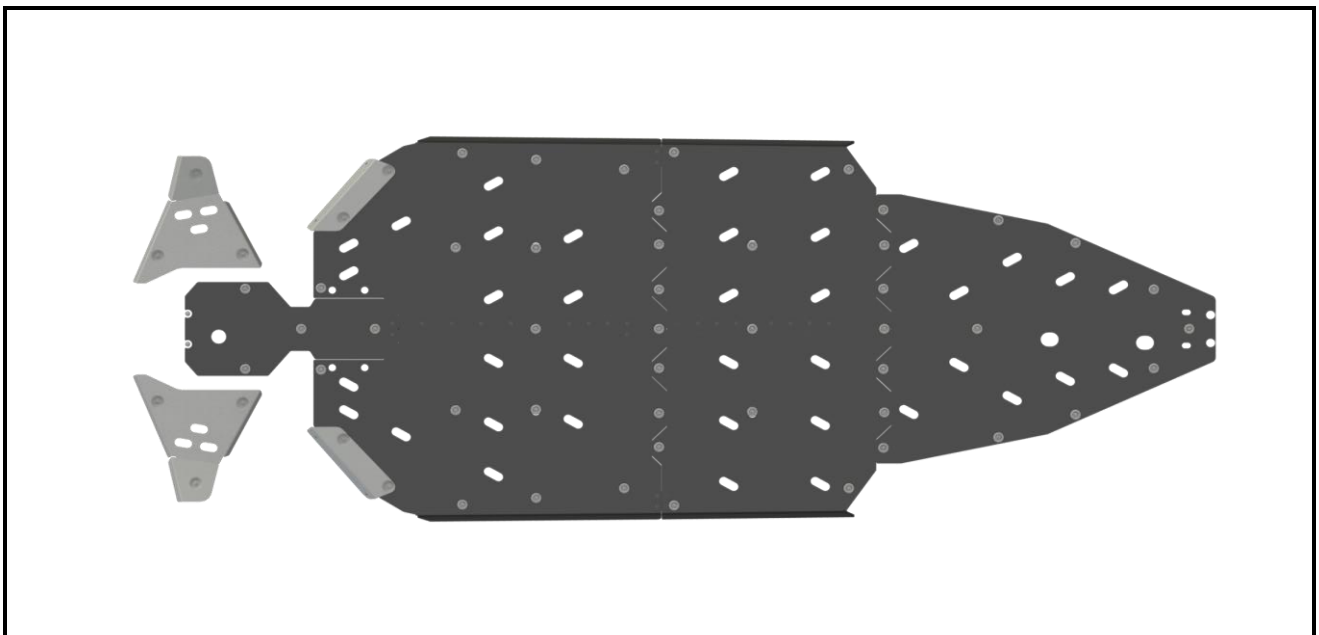




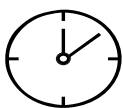
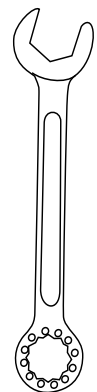
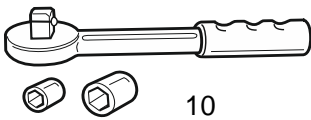
ИНСТРУКЦИЯ ПО УСТАНОВКЕ

6672

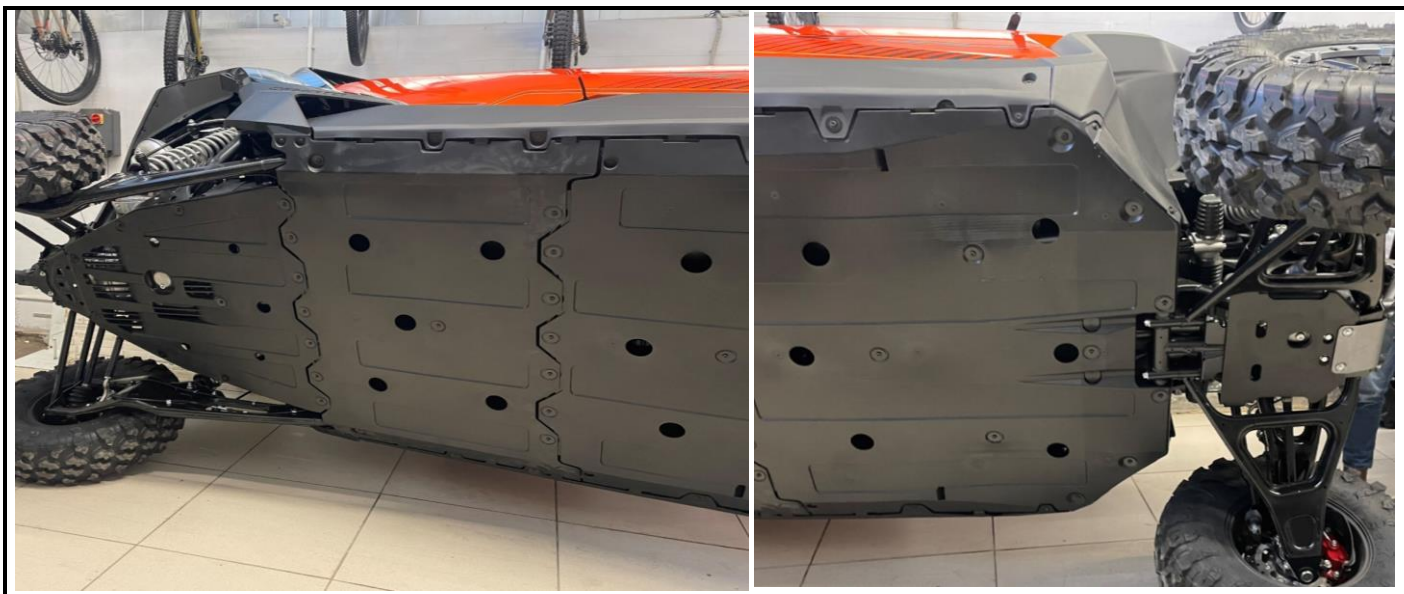
Комбинированной защиты днища и рычагов
CF MOTO Zforce10-4



Инструменты:

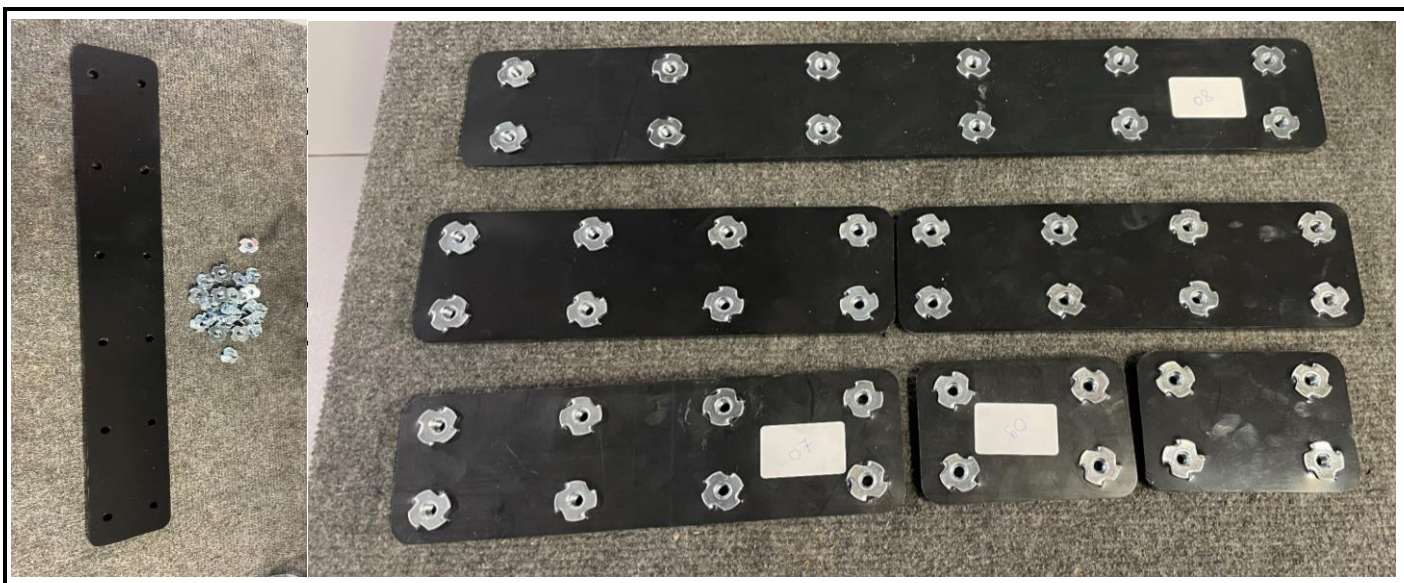


Время установки: 30-45 мин



1

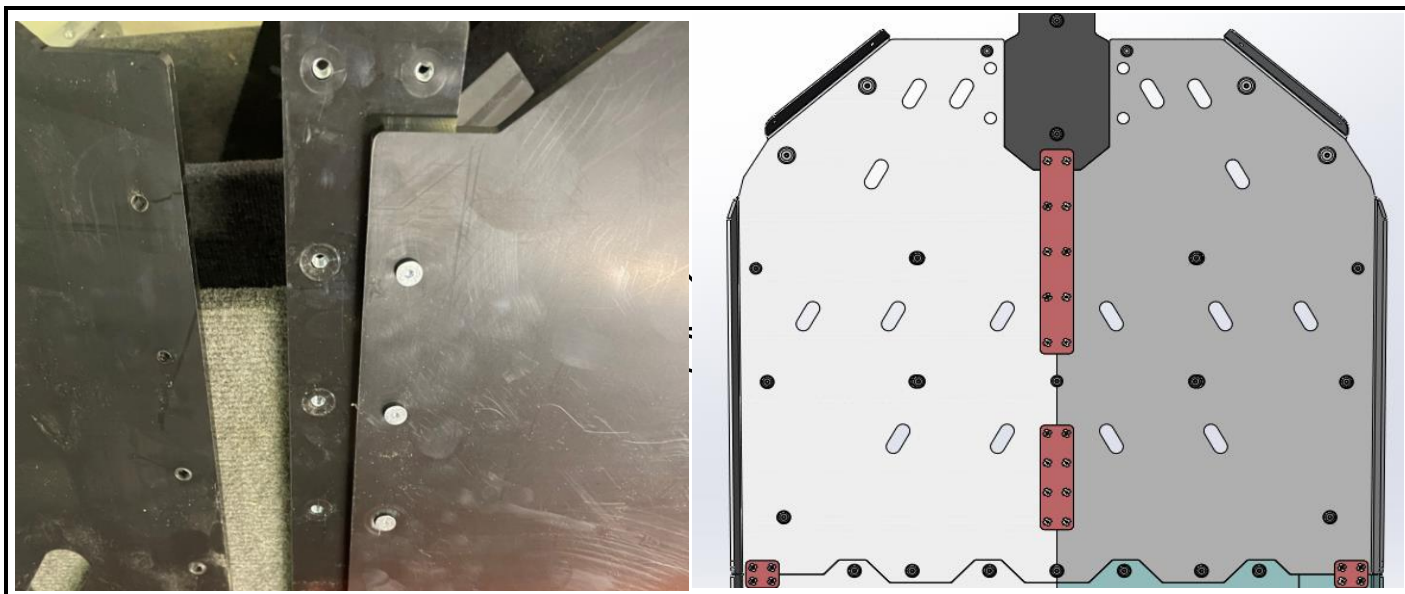
Расположите багги на подъемнике или обеспечьте удобный доступ к днищу. Открутите все винты крепления 4х листов штатной защиты (52 точки). Снимите их.



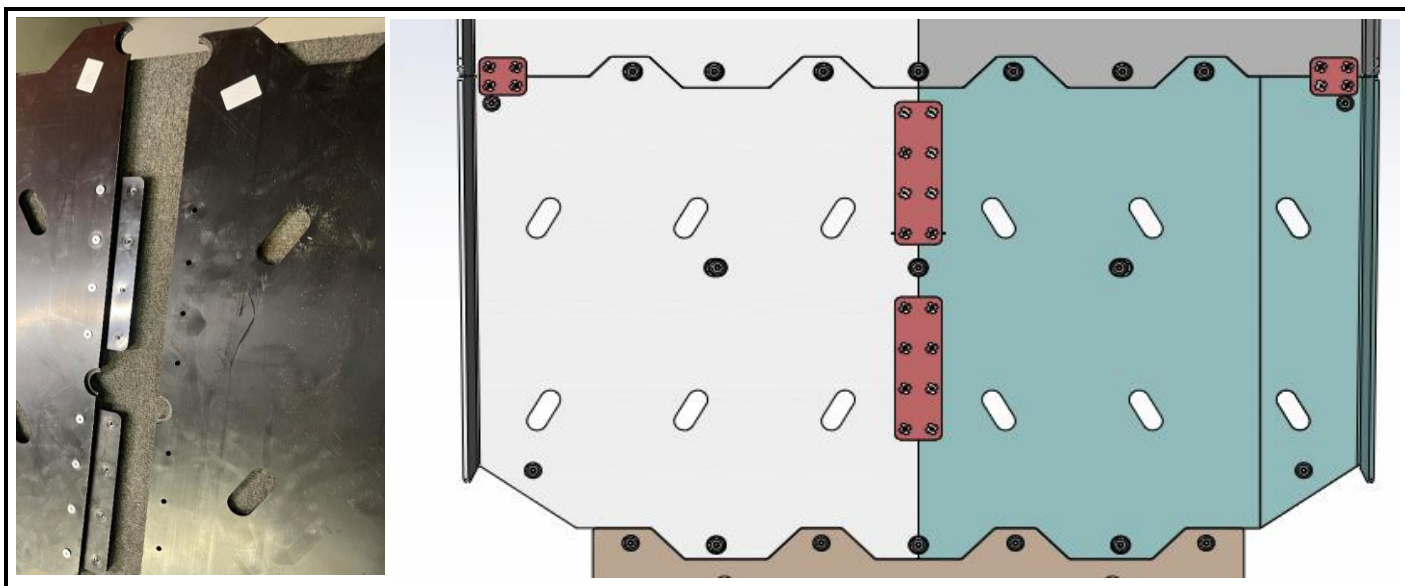
2

Установите врезные гайки на одну из сторон соединительных пластин (один из способов - обжатие болтом с шайбой).




3

Объедините и закрепите средние листы защиты с помощью соединительной панели.


4

Объедините и закрепите средние листы защиты с помощью соединительной панели.



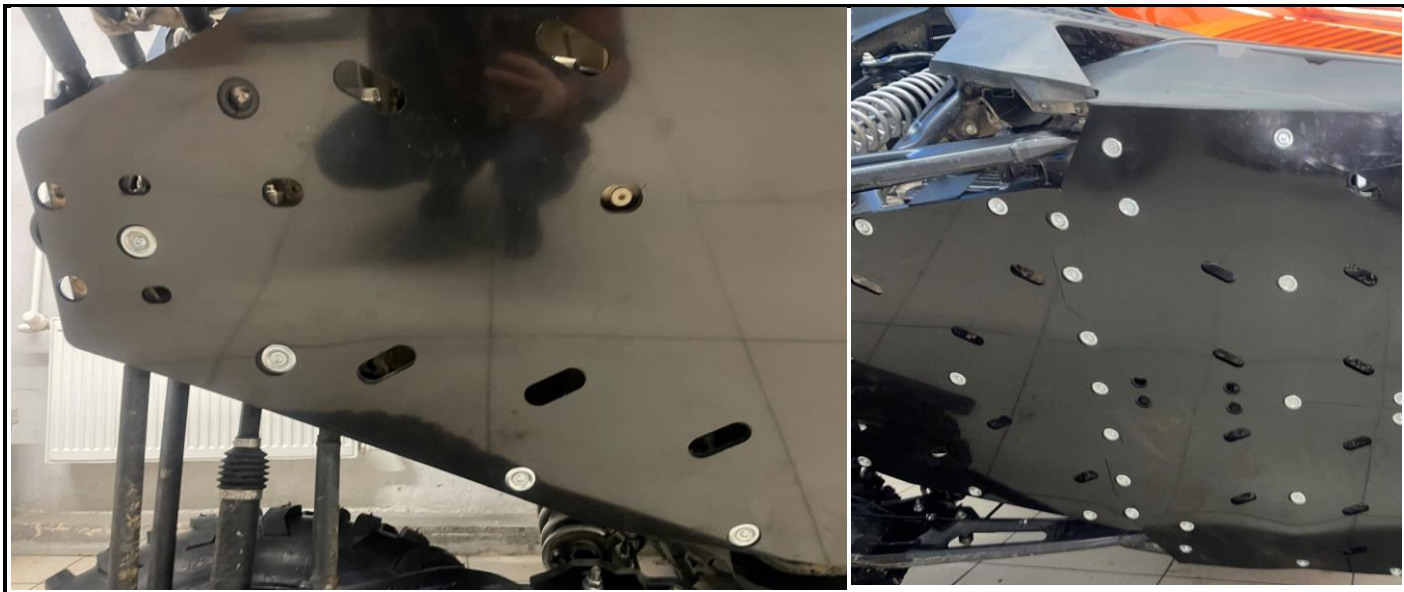

5

Установите и наживите передний лист защиты, передний штатный лист защиты бампера должен быть поверх пластикового листа, как показано на картинке.


6

Установите первый ряд средних соединенных листов и закрепите в штатные точки крепления, как показано на картинке.





7

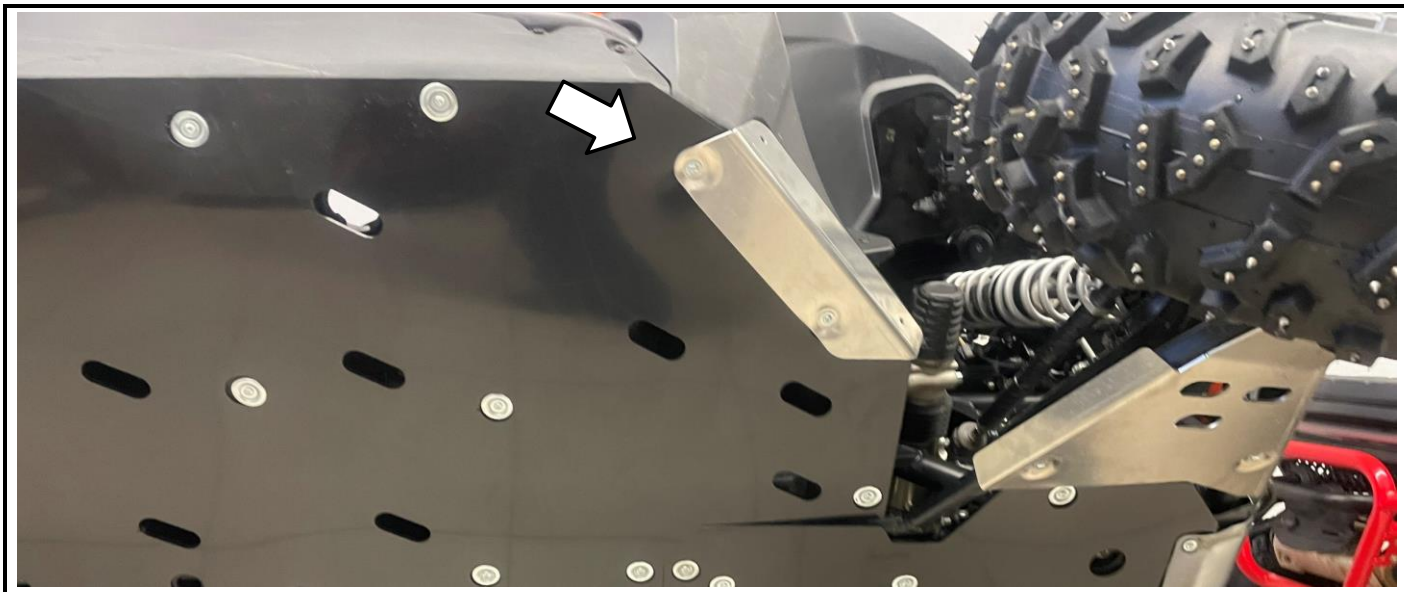
Установите второй ряд средних листов и задний лист пластиковой защиты. Зазор со средними листами не должен превышать 1мм. При необходимости ослабьте крепеж и отцентрируйте листы. Протяните весь крепеж.



8

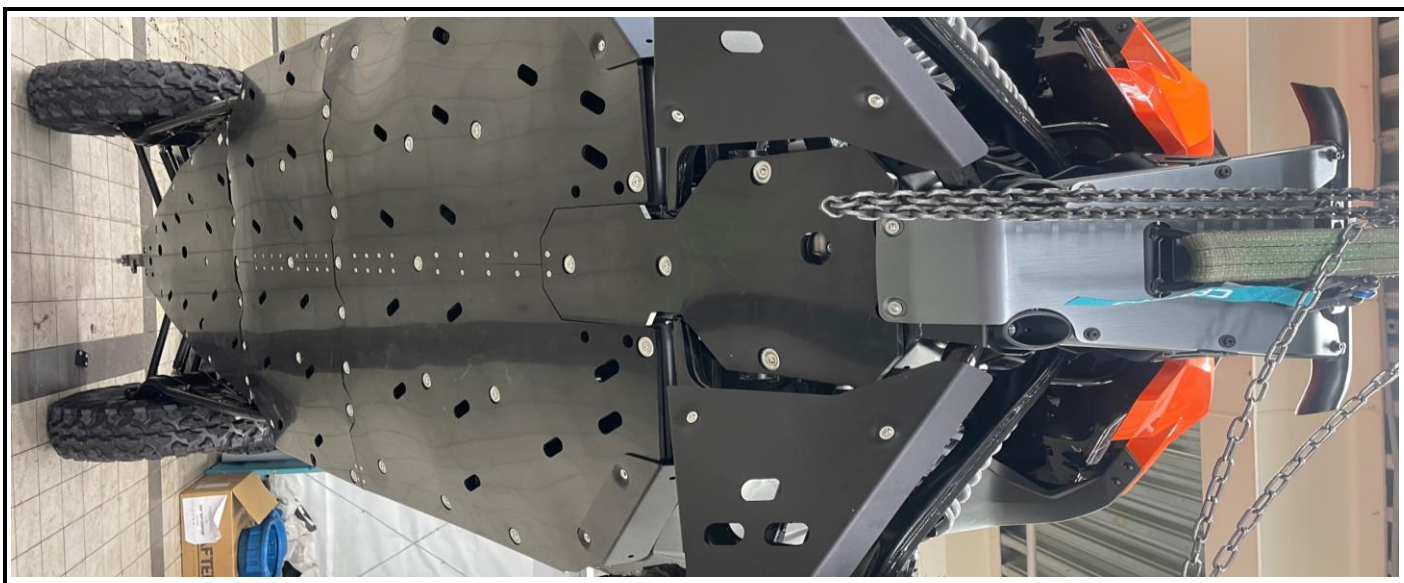
Установите и закрепите защиту рычагов в штатные места.





9

Установите алюминиевые наклейки на пластиковые листы в арках.
Протяните крепеж.



10

Защита установлена.

